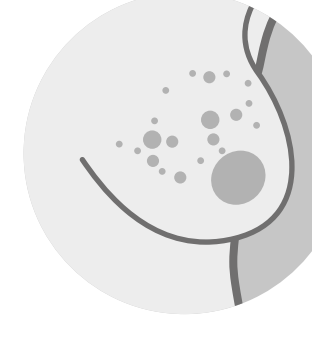


Od diagnózy k léčbě: nádorové onemocnění prsu

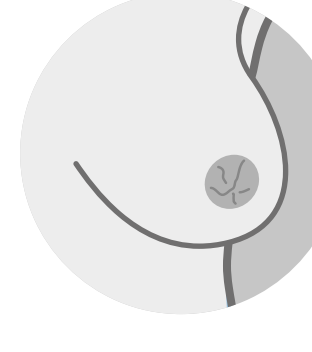
PROJEVY²



Bulka nebo hrbolek v části prsu nebo poblíž prsu, případně v podpaží



Změny velikosti, tvaru nebo struktury pokožky prsu



Změny bradavky, např. zatažení, vyrážka nebo výtok z prsu

Časný karcinom prsu eBC

Pokročilý karcinom prsu aBC

DIAGNÓZA

Je důležité určit typ a stádium nádorového onemocnění. To rozhoduje o léčbě a prognóze.

• Stádium

S pokročilostí nádorového onemocnění se zhoršuje prognóza. Důležité proto je nádor odhalit včas a co nejdříve zahájit léčbu.³

• Typ

Různé typy nádorů mají různé biologické chování a prognózu; např. HER2-pozitivní karcinom prsu je agresivní. Bez cílené léčby se snižuje naděje na přežití a onemocnění se zhoršuje rychleji než u jiných typů nádorového onemocnění prsu.⁴

TYPY KARCINOMU PRSU

Nádorová onemocnění prsu se dělí na tři základní typy podle přítomnosti specifických receptorů (bílkovin) či jejich zvýšeného množství na povrchu nádorových buněk.⁵

Onemocnění s pozitivitou hormonálních receptorů (HR)⁵

80 %

Přítomnost estrogenových receptorů (ER) a/nebo progesteronových receptorů (PR).

15 %

Onemocnění s nadměrnou expresí humánního epidermálního růstového faktoru 2 (HER2)⁶

Nadměrné množství receptorů HER2.

10–20 %

Triple negativní karcinom prsu (TNBC)⁵

Hormonální receptory zcela chybí a množství HER2 receptorů není nadměrně zvýšené.

Pokročilý karcinom prsu

~20 %¹

pacientů onemocnění pokročilým karcinomem prsu (aBC) - nádorové onemocnění se rozšířilo do dalších orgánů (např. játra, kosti, plíce)³

Časný karcinom prsu

~80 %¹

pacientů onemocnění časným karcinomem prsu (eBC) - nádorové onemocnění se omezuje na prsa a/nebo mízní uzliny²

Naděje na vyléčení!¹¹

LÉČBA ČASNÉHO KARCINOMU PRSU

Cíl: uzdravení



Léčba před operací (neoadjuvantní)⁷

- zmenší nádory
- usnadní či umožní operaci
- může umožnit prs šetřící operaci



Operace⁸

- hlavní způsob léčby časného karcinomu prsu
- možné postupy
 - lumpektomie - odstranění nádorové tkáně
 - částečná mastektomie - odstranění až ¼ prsu
 - mastektomie - odstranění celého prsu



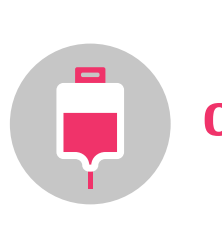
Léčba po operaci (adjuvantní)⁷

- může zničit zbývající nádorové buňky
- snižuje možnost návratu onemocnění

Neoadjuvantní i adjuvantní způsoby léčby mohou zahrnovat



CÍLENOU TERAPII



CHEMOTERAPII



HORMONÁLNÍ TERAPII



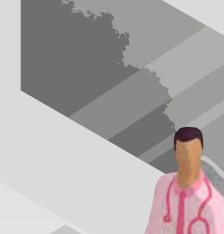
RADIOTERAPII



V rámci sledování absolvuje většina pacientů pravidelné klinické vyšetření v doporučených intervalech a jednou za rok mamografii.

LÉČBA - ČASNÝ KARCINOM PRSU

Cíl: uzdravení



SLEDOVÁNÍ - ČASNÝ KARCINOM PRSU

VÝCHOD



VÝCHOD

VÝCHOD

VÝCHOD

VÝCHOD

VÝCHOD

VÝCHOD

VÝCHOD

VÝCHOD

VÝCHOD

VÝCHOD

VÝCHOD

VÝCHOD

VÝCHOD

VÝCHOD

VÝCHOD

VÝCHOD

VÝCHOD

VÝCHOD

VÝCHOD

VÝCHOD

VÝCHOD

VÝCHOD

VÝCHOD

VÝCHOD

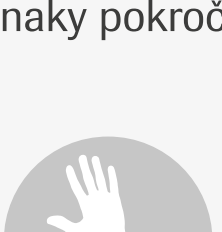
VÝCHOD

LÉČBA - POKROČILÝ KARCINOM PRSU

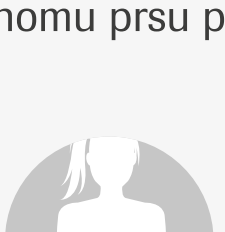
Cíl: co nejdélsí přežití
s co nejlepší kvalitou života

PŘÍZNAKY¹⁰

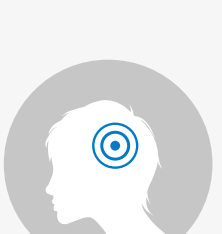
Příznaky pokročilého karcinomu prsu se liší podle míst zasažených nádorem. Mezi časté příznaky pokročilého karcinomu prsu patří například



SILNÁ, ROSTOUCÍ BOLEST KOSTÍ



TLAK NEBO BOLEST V BŘÍŠE A NECHUTENSTVÍ



ROSTOUCÍ BOLEST HLAVY, NEVOLNOST A ZVRACENÍ



BOLEST NA HRUDI, KAŠEL A DUŠNOST



Pacienti mohou potřebovat více léků

- ke kontrole onemocnění
- k léčbě nežádoucích účinků
- k léčbě příznaků

PŘI ROZHODNUTÍ O LÉČBĚ SE PŘÍHLÍŽÍ¹

- K TYPU A ROZSAHU NÁDORU A CELKOVÉMU STAVU NEMOCNÉHO
- K PŘEDCHOZÍ LÉČBĚ
- K PŘÁNÍM PACIENTA A LÉKAŘE

- Systémová léčba nově diagnostovaného pokročilého karcinomu prsu se nazývá **1. linie**.
- Pokud přestane účinkovat, je nutné přejít na léčbu **2. linie**.
- Výběr léčby, její řazení v jednotlivých liniích a její dávkování ovlivňuje délku přežití i kvalitu života pacientek s pokročilým karcinomem prsu.