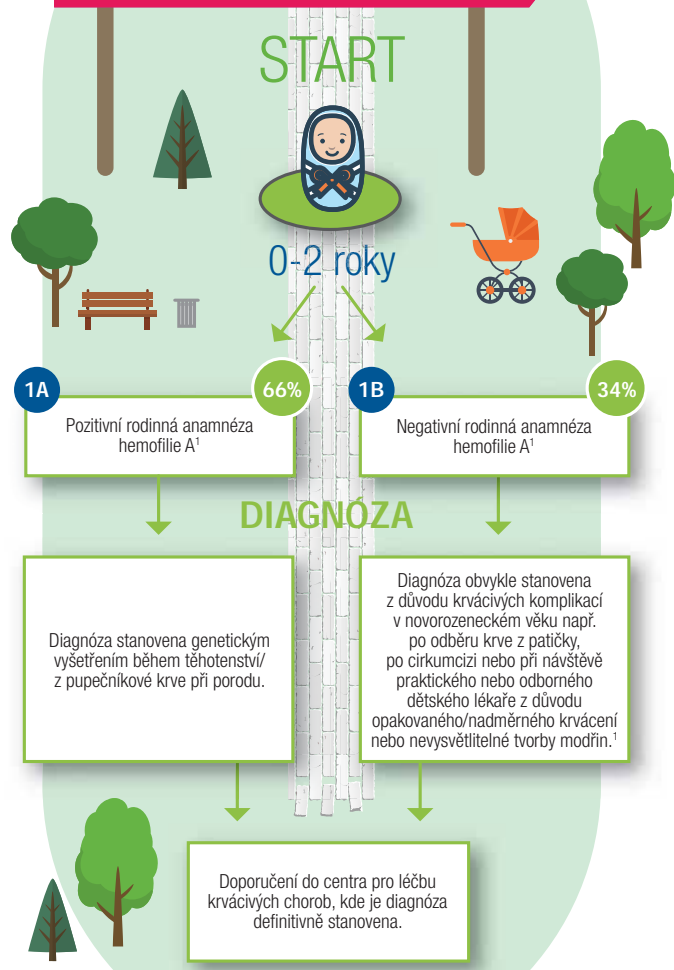
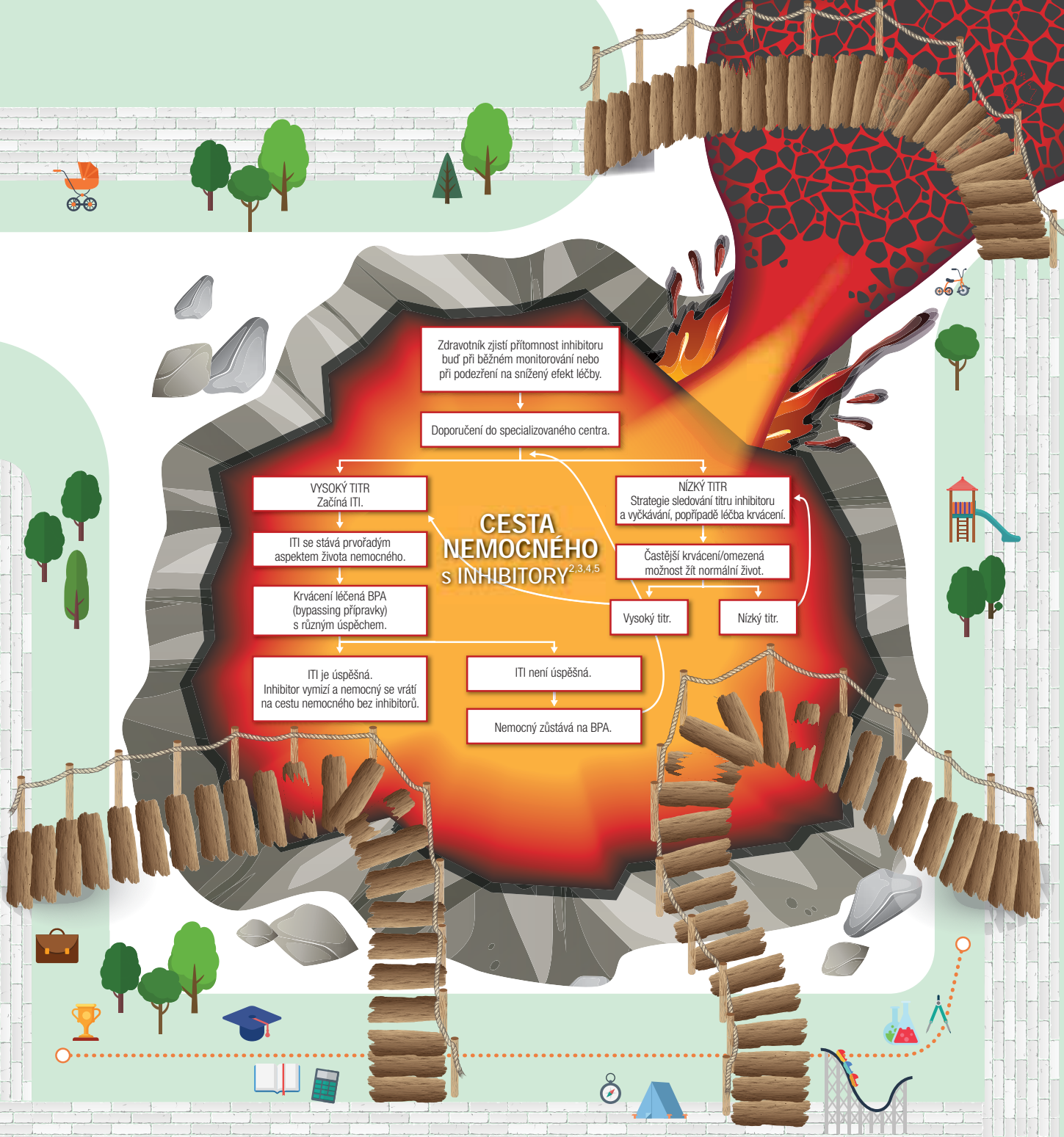


Cesta nemocného se středně těžkou až těžkou hemofilií A

8-18 let



NEZÁVISLOST PACIENTŮ

4 Nezávislost nemocných

S hemofilii rostou děti rychleji. Když se naučí samy si podávat infuze, může jim to přinést silný pocit zadostiučinění, že samy dokážou kontrolovat svoji nemoc. Pro děti je ale často těžké vysvětlit kamarádům a spolužákům svá častá zranění. Rodiče jsou hrdí na nezávislost svého dítěte již od útlého věku a jsou pyšní i na sebe, že překonali nepřízeň osudu svých dětí.

5 Dospívání

V době pocitových zmatků se se zvládním hemofilie dostaví silný pocit hrdosti, který je ale provázen větším uvědomováním si celoživotního omezení a pocit ne-normálnosti.

Dospívající více vnímají omezení ve sportu a dalších činnostech, když jsou nabádáni, aby se zapojovali jen do bezpečnějších aktivit, což může být těžké, když se kamarádi věnují týmovým hrám.^{1,6}

6 Období, kdy se nemocný stává dospělým

Začíná se zbavovat pocitu strachu z období dospívání a dokáže lépe přijmout svoji nemoc.

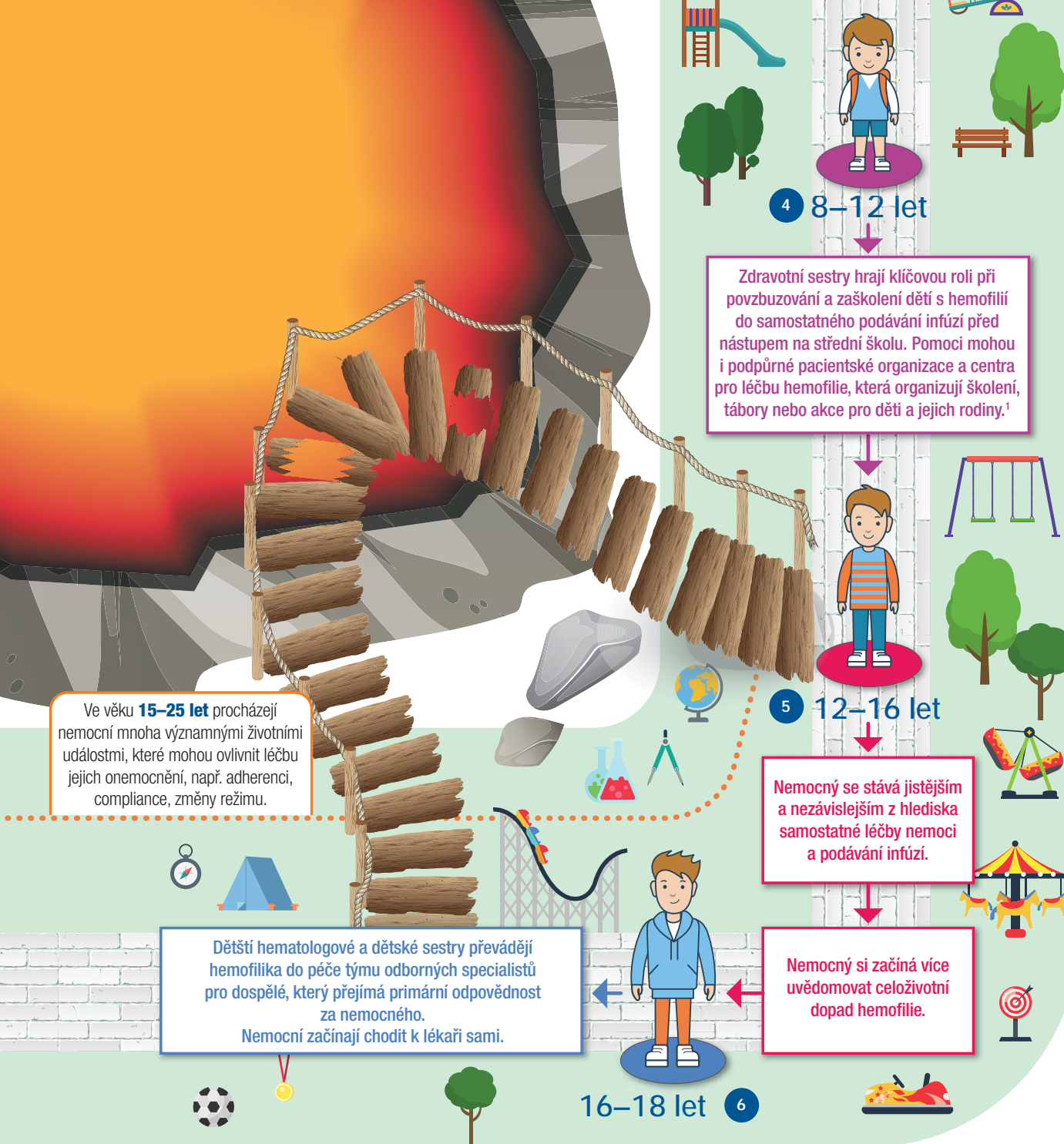
www.menime-hemofilii.cz

DOSPÍVÁNÍ

Zdroje

1. WFH. Guidelines for the management of hemophilia. 2012 (<http://www1.wfh.org/publications/files/pdf-1472.pdf>)
2. Bertorp E, Shapiro AD. Lancet 2012;379:1447–56
3. Reipert BM et al. Br J Haematol 2007;136:12–25
4. Von Depka M. Haemophilia 2005;11:18–23
5. Franchini M et al. Blood Rev 2013;27:179–84
6. World Federation of Hemophilia. About Bleeding Disorders, Hemophilia. [Online]. http://www.wfh.org/en/page.aspx?pid=637#Where_occur [Accessed March 2016]

Roche s.r.o.
Futurama Business Park Bld F
Sokolovská 685/136f, 186 00 Praha 8
Tel.: 220 382 111



OBDOBÍ, KDY SE PACIENT STÁVÁ DOSPĚLÝM